

Afrique du Sud

Algérie

Allemagne

Argentine

Australie

Autriche

Belgique

Bénin



Brésil

Bulgarie

Burkina Faso

Cameroun

Canada

Chili

Chine

Colombie

Corée du Sud

Costa Rica

Côte d'Ivoire

Croatie

Danemark

Equateur

Espagne

Estonie



Etats-Unis

France

Hong Kong

Hongrie

Inde

Irlande

Israël

Italie

Japon



Coface en 2006

Les risques commerciaux sous contrôle

Lettonie

Lituanie

Malaisie

Mali

Mexique

Norvège

Panama

Pays-Bas

Pérou

Pologne

Portugal

République tchèque

Roumanie

Royaume-Uni

Russie

Sénégal

Singapour

Slovaquie

Slovénie

Suède

Suisse

Taïwan

Thaïlande



Togo

Turquie

Ukraine

Venezuela

Conseil d'administration



*François David,
Président du Conseil
d'administration
Coface*



*Jérôme Cazes,
Directeur général
Coface*

Coface est filiale de Natixis, dont les fonds propres (tier 1) s'élèvent à fin 2006 à 11,2 milliards d'euros après application des normes CRD/Bâle II.



*Charles Milhaud,
Président du directoire
Caisse Nationale
des Caisses d'Épargne*



*Pierre-Mathieu Duhamel,
Président du directoire
Financière OCEOR*



*Daniel Karyotis,
Président du directoire
Banque Palatine*



*Olivier Klein,
Président du directoire
Caisse d'Épargne
Rhône Alpes Lyon*



*Nicolas Mèrindol,
Directeur général
Caisse Nationale
des Caisses d'Épargne*



*François Ladam,
Membre du directoire
Natixis*



*Claude Cordel,
Président du Conseil
d'administration
Banque Populaire du Sud*



*Jean Criton,
Directeur général
Banque Populaire
Rives de Paris*



*Steve Gentili,
Président
BRED, Banque Populaire*



*Michel Goudard,
Directeur général délégué
Banque Fédérale des
Banques Populaires*



*Yvan de La Porte du Theil,
Directeur général
Banque Populaire
Val de France*



*Christian Blanc,
Député des Yvelines*



*Edouard Esparbès,
Directeur général
CALYON*



*Laurence Parisot,
Président du MEDEF,
Président
du Conseil d'administration
Groupe IFOP*



*Dominique Remy,
Responsable mondial
« Matières Premières
Énergie Export Projets »
BNP Paribas*



*Patrick Soulard,
Directeur général
Délégué de la Banque de
Financement et
d'Investissement
Société Générale*



*Eric Pernon,
Technicien Crédit
Management au sein
de la direction financière
Coface*



*Alain Régnier,
Directeur de l'assurance
Prospection
Coface*



*Jean-Louis Warnet,
Sous-directeur
au sein de la Direction
des risques groupe
Coface*

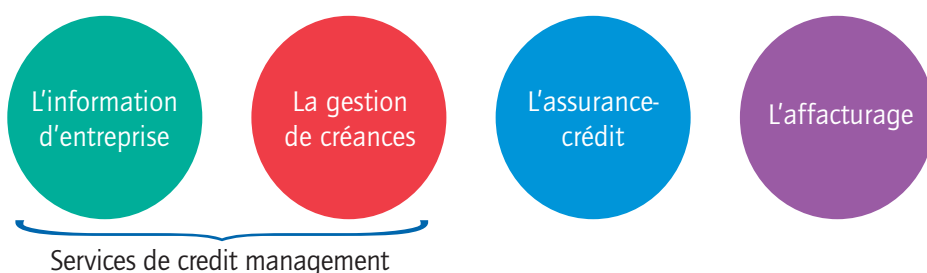
Les chiffres clés	2
Une offre commerciale complète ou modulaire	4
Une offre commerciale facilement accessible	12
Un service de proximité dans 93 pays	14
Une présence directe dans 60 pays	16

Coface

La gestion du Poste clients sous contrôle

Notre mission est de faciliter les échanges entre les entreprises partout dans le monde, et contribuer ainsi au développement du commerce mondial. Notre stratégie est fondée sur la complémentarité de nos outils, la proximité et le service rendu à nos clients.

Pour cela, nous donnons à toutes les entreprises les moyens de gérer et d'optimiser leur Poste clients, en leur proposant quels que soient leur taille, leur secteur d'activité et leur nationalité, quatre outils :



Nous complétons cette offre en développant deux autres outils :

- la caution et,
- en France, la gestion des garanties publiques à l'exportation pour le compte de l'État : assurance prospection, assurance caution et crédits de préfinancement risque exportateur, garantie des opérations financées à moyen et long terme (avec des crédits supérieurs à 2 ans), garantie des investissements, etc.

Depuis la création de Natixis, Coface bénéficie des meilleures notations de la profession : AA+ par Fitch Ratings, AA par S&P et Aa3 par Moody's.

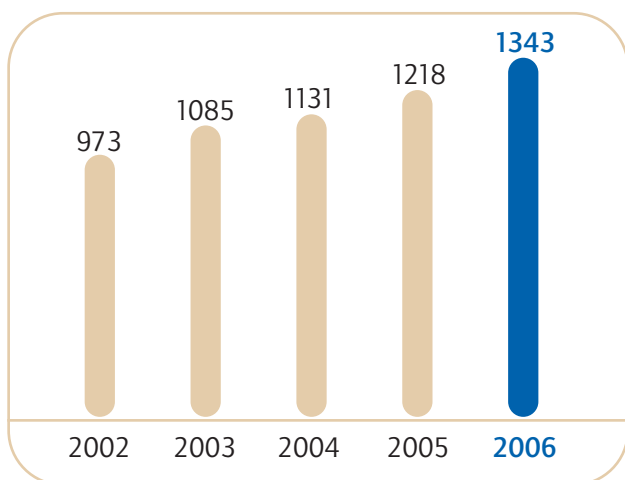
N°1
du Poste
clients en
France

Le **Poste clients** d'une entreprise est constitué de tous les crédits à 30 jours, 60 jours, parfois beaucoup plus, qu'elle est amenée à accorder, dans le cadre de ses relations commerciales, à d'autres entreprises sur son propre territoire et à l'international.

En 2006, Coface a créé un département chargé de réaliser auprès d'entreprises des missions de deux à trois jours pour étudier leur Poste clients, mettre en avant les éventuels dysfonctionnements susceptibles de retarder une rapide transformation de la vente en trésorerie, et proposer, le cas échéant, des améliorations.

Les chiffres clés

● Chiffre d'affaires consolidé (en millions d'euros)



Le chiffre d'affaires consolidé s'établit à 1 342,7 M€ en 2006 (contre 1 217,9 M€ en 2005), soit une augmentation de 10,2 %. A périmètre et taux de change constants, la progression est de 9,8 %, ce qui est la meilleure performance de Coface depuis 10 ans, obtenue en haut de cycle.

● Ventilation du chiffre d'affaires par pays (en millions d'euros)

	2005	2006
• France	461	477
• Allemagne	264	285
• Autriche	49	51
• Italie	127	137
• Royaume-Uni	49	61
• Espagne	32	40
• Autres pays d'Europe	98	112
• Amérique	83	114
• Asie et autres	55	66

Les pays de présence récente (hors France, Allemagne et Autriche) continuent leur fort développement (+ 19,5 %). Leur part dans le chiffre d'affaires total a, à nouveau, augmenté en 2006 (39,5 %, contre 36,4 % en 2005).

● Contribution des métiers au chiffre d'affaires (en millions d'euros)

	2005	2006
• Assurance (y compris les services liés à l'assurance)	973	1 069
• Information d'entreprise	115	125
• Gestion de créances	31	36
• Affacturage	38	54
• Gestion des procédures publiques	60	58

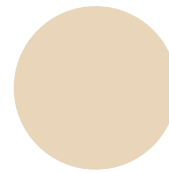
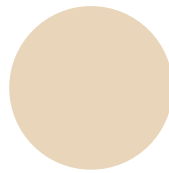
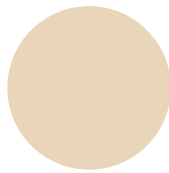
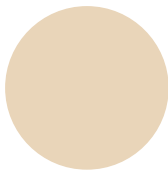
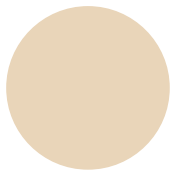
La ligne assurance (y compris les services liés à l'assurance) atteint 1 069,4 M€, contre 973,3 M€ en 2005, soit une augmentation de 9,9 %. Elle représente 79,6 % du chiffre d'affaires total. Cette performance est due à celle de l'assurance-crédit export (+ 11,2 %), à l'assurance-crédit domestique (+ 10,7 %), mais aussi à la croissance du chiffre d'affaires caution (+ 6,6 %).

La ligne information d'entreprise atteint 125 M€, contre 115 M€ en 2005. Cette hausse de 8,7 % intègre l'acquisition de la société israélienne d'information d'entreprise BDI (devenue Coface BDI) en 2006.

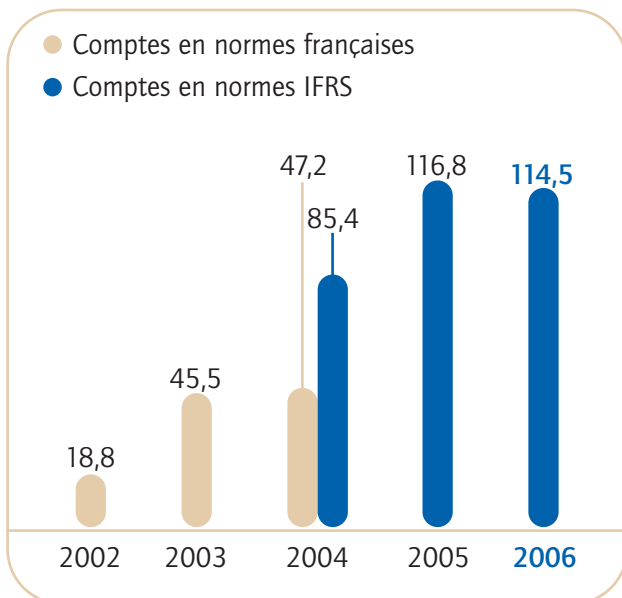
La ligne gestion de créances croît de 16,2 % pour atteindre 36 M€ contre 31 M€ en 2005. Cette croissance provient (à hauteur de 12,7 points) de l'acquisition aux Etats-Unis de Newton & Associates, société de recouvrement de créances.

La ligne affacturage, après une croissance de 20,9 % en 2005, augmente à nouveau fortement en 2006 (+40 %). Elle devient un moteur important de croissance et atteint 54 M€ contre 38 M€ en 2005. Cette bonne performance est le résultat d'une activité très soutenue en Allemagne (+ 29 %) et du déploiement de cette ligne dans 4 nouveaux pays.

La rémunération que Coface tire de **la gestion des procédures publiques**, pour le compte de l'Etat, diminue de 2,9 %, en ligne avec le budget prévu.



● Résultat net (en millions d'euros)



Le résultat net s'établit à 114,5 M€ (contre 116,8 M€ en 2005). Cette réduction provient d'un effet de change négatif sur le résultat financier après un effet positif en 2005. Analysée sur deux ans, la croissance annuelle du résultat net est de 16 %, à comparer à une croissance de 9 % du chiffre d'affaires. La marge des lignes de métier (hors la gestion des procédures publiques) augmentent fortement, principalement celle de l'assurance et de l'affacturage.

● Evolution des capitaux propres (en millions d'euros)

	2005	2006
• Capitaux propres IFRS part du groupe	893	1 012
• Progression annuelle	20 %	13 %

Les capitaux propres totaux (IFRS) ont progressé de 13,3 % en 2006 (de 893 M€ en 2005 à 1 012 M€), grâce au bon niveau du résultat net 2006 et à l'augmentation de capital de Coface de 117 M€, suite à la distribution intégrale du résultat 2006 en dividendes sous forme d'actions.



- Une implantation directe dans 60 pays
- Un service de proximité dans 93 pays, grâce à ces implantations directes et aux partenaires du réseau mondial CreditAlliance
- Une base de données de 50 millions d'entreprises, structurée autour d'une gestion partagée des risques de crédit (Système Risque Commun) et d'une identification exclusive (EASY NUMBER)
- Une notation mondiale d'entreprise @rating, assurable et à couverture mondiale.

La totalité des éléments financiers concernant Coface en 2006 est disponible en français et en anglais, sur demande auprès de la direction de la communication Coface ou sur les sites www.coface.fr et www.coface.com.



Coface

Une offre complète ou modulaire pour
une gestion en toute sérénité
du Poste clients des entreprises

Pour qu'elles puissent gérer et contrôler en toute sérénité leur Poste clients, nous mettons à la disposition de toutes les entreprises une gamme complète de garanties, de services et de financement modulables en fonction de leurs propres organisations et stratégies commerciales. Cette gamme couvre l'ensemble de leurs besoins (qu'elles opèrent sur leur propre marché ou à l'international) tout au long des relations commerciales qu'elles développent avec leurs clients et fournisseurs.

Coface a lancé un ambitieux plan stratégique de développement début 2005, pour devenir en 2015 le numéro 1 mondial de la gestion du Poste clients. Outre les objectifs de croissance et de résultat économique, ce plan prévoit le développement de l'offre de ses quatre métiers dans chacun de ses pays de présence, la refonte de son organisation de production pour l'adapter aux besoins de ses clients, ainsi que la mise en place d'une infrastructure informatique mondiale autour de ses métiers. Il prévoit enfin que Coface saisisse toutes les opportunités d'acquisition qui pourraient se présenter dans chacun de ses métiers.

En 2006, à mi-parcours, Coface a atteint ses premiers objectifs. Elle est désormais présente dans 60 pays. Elle a, par ailleurs, complété son offre commerciale dans ses pays de présence : 2 nouveaux pays pour l'information d'entreprise, 10 pour la gestion de créances, 4 pour l'assurance-crédit et 4 pour l'affacturage. Elle a aussi créé une filiale en Algérie, acquis une société américaine de recouvrement de créances (Newton & Associates), et pris une participation dans le leader italien de l'information d'entreprise (Cerved).

Les services de credit management pour gérer le Poste clients des entreprises : information et gestion de créances

Les entreprises doivent disposer d'informations fiables pour évaluer la situation financière de leurs partenaires commerciaux et leur capacité à honorer leurs engagements (information de solvabilité), et pour détecter des opportunités commerciales avec des clients solvables (information marketing).

● L'information sur la solvabilité des entreprises

Nous nous appuyons dans ce domaine sur des équipes d'experts déjà déployées dans 23 pays. Coface est leader en information en France, au Portugal et dans la plupart des nouveaux pays membres de l'Union européenne. Elle est également parmi les principaux acteurs de l'information en Amérique du Nord et du Sud, ainsi qu'en Asie. Dans les autres pays, nous nous appuyons sur nos partenaires du réseau CreditAlliance.

Ce réseau de sources internationales nous permet de développer une plate-forme unique de notation, et d'information d'entreprise dans le monde. Nos 260 arbitres et nos clients peuvent en effet suivre en temps réel 50 millions de sociétés dans le monde. La plate-forme intègre les incidents de paiement sur plus de 450 milliards d'euros de flux commerciaux. Les informations consolidées proviennent de sources purement Coface et de centaines d'autres publiques et confidentielles, qui sont enrichies par des enquêtes spécifiques menées par nos experts sur le terrain, ainsi que par notre expérience quotidienne et celles de nos partenaires membres du réseau CreditAlliance. Toutes ces informations nous permettent d'élaborer et surveiller en temps réel la notation et notre encours de risque sur chaque société.

Pour que les entreprises bénéficient de cette double expertise, nous mettons à leur disposition un Pack @rating (appelé @rating Line dans nos pays de présence, autres que la France), qui leur donne accès, en ligne (accès Internet sécurisé) et pendant 12 mois, aux informations concernant toutes les sociétés de leur portefeuille.



Pack
@rating²

N°7
mondial en
information
d'entreprise


En 2006, Coface Services, filiale de Coface en information d'entreprise et recouvrement de créances, lance une nouvelle version de son Pack @rating. Le Pack @rating² (« puissance 2 ») propose de nouveaux services : avis des Commissaires aux comptes, indicateurs de comportements de paiement, accès à des documents numérisés etc. Les entreprises peuvent ainsi évaluer les risques en ligne, grâce à des informations exhaustives et de qualité sur leurs propres clients : identité, rapport d'information, décideurs, liens financiers, éléments financiers etc. Elles peuvent également obtenir, à la demande, des enquêtes spécifiques.

Egalement en 2006, Coface lance dans 61 pays où la ligne information est déjà déployée les CreditAlliance Reports qui donnent accès à des rapports d'information sur 243 pays dans le monde (dont 140 en ligne).



● L'information marketing

Pour se développer dans les meilleures conditions, une entreprise doit prospecter des clients de qualité. Nous répondons à ce besoin en lui proposant de nombreuses prestations, comme le comptage et le ciblage de prospects fiables, ou encore la surveillance de clients stratégiques. Ces services permettent à l'entreprise de lancer des enquêtes en toute autonomie pour organiser ses opérations commerciales.



L'information marketing englobe également le service de promotion de l'offre d'une entreprise sur des annuaires et sites Internet. Avec sa filiale Kompass International, Coface détient le système Kompass, le premier système mondial de référencement d'entreprises travaillant en « BtoB ». Sur le site www.kompass.com, 2,2 millions d'entreprises de 70 pays présentent leur offre grâce à une nomenclature propriétaire de 54.000 produits et services, disponible en 26 langues. Plus de 26 millions de visiteurs uniques ont consulté ce site en 2006.

Depuis janvier 2006, un service de veille de l'ensemble des appels d'offres publics et privés permet aux clients annonceurs Kompass de recevoir directement les sollicitations des acheteurs du monde entier sur les produits qu'ils fabriquent ou distribuent.

En février 2007, Coface a acquis Kompass Portugal, puis en mars Kompass France, sa succursale en Espagne et Kompass Belgique. Ces deux dernières sociétés forment ensemble le plus important licencié du réseau mondial Kompass. Déjà détenteur de franchises Kompass dans 14 pays en Amérique, Asie, Europe et Moyen-Orient, Coface représente désormais 56 % du chiffre d'affaires total de Kompass.

● La gestion de créances


Les entreprises qui utilisent l'assurance-crédit Coface bénéficient de fait de services de recouvrement de créances. Pour celles qui n'ont pas recours à l'assurance-crédit, nous leur proposons, à travers nos entités et partenaires dans le monde, des services de recouvrement de créances domestiques ou internationales. Elles peuvent suivre en ligne l'avancement des procédures engagées pour leur compte.

En France, Coface Services, grâce à une équipe de 180 spécialistes, 280 experts à l'international et 700 correspondants judiciaires externes, prend en charge tout ou partie du recouvrement de leurs créances impayées. Notre filiale peut gérer tous ses recouvrements de créances, de la phase amiable à la phase contentieuse. Elle peut aussi gérer chaque créance en fonction de la propre stratégie commerciale de l'entreprise : uniquement une mise en demeure, uniquement une action pré judiciaire, ou encore une action judiciaire directe.

Depuis 2006, Coface Services propose aux entreprises une offre « rachat de créances » pour les portefeuilles de créances échues, civiles ou commerciales, de débiteurs situés en France ou à l'international. Les entreprises peuvent ainsi « nettoyer » leurs bilans, en obtenant une trésorerie immédiate, une réduction des coûts de gestion, la suppression des frais de recouvrement et en diminuant le risque de perte finale.

Trois modes de cessions sont ainsi proposées :

- les cessions ponctuelles (le taux de rachat s'applique à un portefeuille précis),
- les cessions en flux (le taux de rachat figure dans un contrat cadre et s'applique à des portefeuilles cédés présentant les mêmes caractéristiques d'ancienneté, de montant et de typologie),
- les cessions de créances en cours de traitement chez Coface Services : le taux de rachat s'applique aux soldes restant dus.



N°6
mondial
en gestion
de créances

Coface Services assure à ses clients la mobilisation de son équipe de spécialistes pour l'audit et l'évaluation des portefeuilles, une formalisation rapide du contrat, le versement du montant de la cession, tout en maintenant une totale confidentialité de l'opération.

Par ailleurs, nous avons identifié dans le domaine du recouvrement un besoin particulier des credit managers et des groupes financiers pour des opérations exceptionnelles et complexes. Coface RBI (Recovery Business Intelligence) leur offre un service sur mesure pour récupérer des créances importantes, quel que soit le pays.

En 2006, Coface RBI propose une nouvelle offre de rachat de créances impayées, aussi bien pour des portefeuilles de créances douteuses que pour des opérations ponctuelles d'une certaine ampleur.



L'assurance-crédit pour gérer et protéger le Poste clients des entreprises

Dans le cadre de leurs relations commerciales, les entreprises sont le plus souvent amenées à accorder des délais de paiement à d'autres entreprises. Pour couvrir les risques liés à ces crédits interentreprises, qui représentent aujourd'hui le double des encours bancaires court terme, elles peuvent se « cofacer ». Qu'elle soit domestique ou export, globale ou ponctuelle, ou encore en « excess », l'assurance-crédit les protège en effet contre les risques de défaillance financière de leurs clients.

● L'assurance-crédit globale

Dans la grande majorité des cas, notre activité consiste à couvrir l'ensemble du portefeuille de clients d'une entreprise (ou d'un groupe), qu'il soit composé d'une dizaine ou de plusieurs milliers de clients.

Notre offre s'articule autour du contrat Globaliance, d'ores et déjà disponible dans 76 pays. Elle est conçue de manière modulaire pour s'adapter aux besoins de toutes les entreprises, quels que soient leur taille, leur structure, leur secteur d'activité ou leur pays d'implantation, mais aussi quels que soient leurs besoins de couverture du risque d'impayé : risque client, risque pays.

En 2006, afin d'optimiser plus encore le suivi des risques, les modules de Globaliance se sont enrichis de solutions complémentaires :

- le module « Risque de fabrication » permet dorénavant la garantie de la perte subie au titre des marchandises fabriquées mais non encore livrées, au moment de la résiliation de l'agrément en cas d'insolvabilité de droit de l'acheteur.
- le module « Durée de crédit supérieur à 6 mois » concerne la couverture de biens d'équipement et de services prévoyant une durée de crédit pouvant aller jusqu'à 2 ans.
- le module « Top Cover » propose l'acquisition d'une capacité d'assurance supplémentaire, de 30 ou 50%, en cas de décision d'arbitrage restrictif.
- le module « Sérénité Gestion » prévoit la délégation de gestion des principales étapes du contrat Globaliance à Cerip-Services Banques, filiale de Coface et de grands groupes bancaires français. La gestion du contrat et la mise en place d'un financement approprié sont ainsi facilitées. « 100% Sérénité », module alternatif à Sérénité Gestion, permet l'accès à une protection intégrale avec une indemnisation à 100% de la perte.

N°3
mondial en
assurance-
crédit

Nous proposons également sur le marché français une solution intégrale, le Pack @rating Globaliance, qui intègre non seulement notre expertise en assurance-crédit, mais également celle en information d'entreprise. Nos clients disposent ainsi d'un seul schéma contractuel, d'une seule plate-forme de gestion et d'un seul système d'alerte. Cette offre est progressivement étendue à l'ensemble des pays où nous sommes présents. Elle est déjà disponible dans 11 pays.

● L'assurance-crédit ponctuelle (ou « Single Risk »)

Une entreprise peut avoir besoin d'une garantie ponctuelle pour couvrir ses risques financiers, notamment politiques dans des pays émergents. Appuyés sur l'expertise de notre filiale Unistrat Coface, nous pouvons prendre en charge ce type de risques dans le cadre de contrats spécifiques, en France et à l'étranger.

● L'assurance-crédit « excess »

Certaines entreprises, fortes de leur expérience et de leur organisation, utilisent l'assurance-crédit « excess » qui couvre les risques de crédit exceptionnels ou de pertes majeures. Elles déterminent, avec notre accord, une franchise et un plafond d'indemnisation pour les créances concernées.



L'affacturage pour gérer, protéger et financer le Poste clients des entreprises

Nos garanties sont un instrument indirect du financement du Poste clients. En les déléguant aux banques (ou aux véhicules de titrisation), les entreprises obtiennent en effet plus facilement les crédits dont elles ont besoin pour développer leurs relations commerciales. Dans le secteur de la titrisation de créances, nous sommes très actifs, notamment en France et en Allemagne.

D'autre part, nous facilitons, cette fois-ci directement, le financement du Poste clients, grâce aux divers services d'affacturage que nous proposons dans un nombre croissant de pays. Grâce à notre expertise en information d'entreprise, recouvrement de créances et assurance-crédit, nos services d'affacturage proposent en effet une gamme complète de prestations, novatrices et modulables alliant sécurisation, gestion et financement du Poste clients :

- prévention des risques et garantie contre les impayés : associé à l'assurance-crédit, l'affacturage permet à l'entreprise de se prémunir contre tout risque de défaillance de ses clients, et de récupérer jusqu'à 100% du montant des créances en cas d'insolvabilité.
- gestion du compte clients : gestion complète des factures dès leur émission, relance avant et après échéance, recouvrement des créances.
- financement : sans attendre l'arrivée à échéance des créances, les entreprises peuvent recevoir tout ou partie du montant de leurs factures.

Nous proposons également nos services et couvertures à plus de 80 facteurs dans le monde.

Le développement de l'affacturage s'accélère, les créances achetées ayant atteint en 2006 le montant de 16,4 milliards d'euros, en augmentation de 69 % par rapport à 2005. Le Japon, le Chili, l'Espagne et les Pays-Bas se sont ajoutés aux 5 pays où cette offre d'affacturage est déjà disponible : France, Allemagne Royaume-Uni, Espagne et Italie.

En 2007, ce développement se poursuivra à un rythme élevé avec un déploiement dans une vingtaine de pays supplémentaires, et le lancement de Magellan : un système informatique mondial développé spécialement pour Coface et Natixis Factor.

● Cette offre est complétée par deux autres outils

● La caution

Les entreprises doivent parfois souscrire des engagements de caution pour le compte de leurs acheteurs et/ou des cautions réglementaires et fiscales en faveur d'administrations publiques. Nous pouvons délivrer de telles cautions en Allemagne, en Argentine, en Autriche, en France, en Italie, à Singapour et au Royaume-Uni.

Nous couvrons aussi les entreprises contre un appel abusif des cautions (de soumission, de restitution d'acompte, de bonne fin...) émises dans le cadre de contrats commerciaux que nous garantissons.

En 2007, Coface offrira sur son site la possibilité aux entreprises clientes d'obtenir en ligne les cautions dont elles ont besoin dans le cadre de leurs contrats commerciaux.

● La gestion en France des garanties publiques à l'exportation pour le compte de l'Etat

Depuis 1946, nous gérons pour le compte de l'État une large gamme de garanties destinée à favoriser et soutenir les exportations françaises. Ces garanties prennent en charge les risques, non assurés par le marché privé, que les entreprises supportent en prospectant les marchés à l'exportation, en s'implantant à l'étranger et/ou en commercialisant des produits et services (dont l'origine est majoritairement française). Nous sommes rémunérés par une commission de gestion. Les primes et les indemnités vont à l'Etat, qui définit également la politique de souscription. Les principales garanties que nous gérons à ce titre sont les suivantes.

L'assurance prospection permet aux PME françaises de se prémunir contre le risque d'échec commercial dans leur prospection de marchés étrangers. Cette garantie s'applique à des actions ponctuelles telles qu'une participation à des manifestations commerciales, à des colloques agréés, ou à des programmes structurés de prospection de plusieurs années dans un ou plusieurs pays.

En 2006, pour améliorer le service qu'elle entend proposer aux PME, Coface a mis en place un réseau de proximité et cinq plates-formes régionales de production afin de raccourcir encore les délais de gestion des dossiers d'assurance prospection.

L'assurance-crédit export à moyen et long terme couvre la réalisation de grands projets à l'étranger, et les exportations de biens d'équipement ou de services présentant des durées d'exécution longues et/ou assorties de crédit de plus de deux ans. Une grande proportion des opérations concerne des PME industrielles. Une évaluation des impacts sur l'environnement est réalisée pour les projets de plus de 10 millions d'euros. Dans le respect des règles de confidentialité, nous facilitons l'accès des parties intéressées (populations locales, ONG...) aux informations environnementales relatives aux projets les plus sensibles. Par ailleurs, afin de mettre en application les engagements pris par la France dans le cadre de la recommandation du Conseil de l'OCDE sur la corruption et les crédits à l'exportation, nous avons aménagé notre dispositif de prévention de ces risques.

En 2006, la garantie du crédit fournisseur a été améliorée, notamment grâce à un paiement adapté de la prime, à la fixation d'une quotité garantie unique à 95%, et à une meilleure couverture des cessions bancaires sans recours.

Egalement en 2006, l'assurance des préfinancements-risque exportateur, une des mesures « Cap export », a été lancée. Elle facilite la conclusion de contrats d'exportation plus particulièrement par les PME et permet à la banque de se prémunir contre le risque de non remboursement du crédit de préfinancement en cas de défaillance de l'exportateur.

L'assurance risque exportateur couvre les émetteurs de cautions bancaires, ainsi que les banques mettant en place des crédits de préfinancement export, contre le risque de non remboursement par l'exportateur de ces cautions ou crédits par suite de sa propre défaillance.

En 2006, la quotité garantie de cette assurance a été portée à 80% pour les entreprises ayant un chiffre d'affaires inférieur ou égal à 50 millions d'euros. Cette quotité reste de 60% pour les autres entreprises.

L'assurance change couvre les exportateurs contre les risques de variations de change, et ce dès la remise de l'offre.

En 2006, la garantie cours contrat a été réactivée et le plafond relevé de 80 à 120 millions d'euros.

La garantie des investissements couvre les risques politiques liés aux investissements des entreprises françaises à l'étranger.

En 2006, Coface a poursuivi la modernisation de sa garantie investissement en :

- assouplissant les conditions de la garantie avec une quotité garantie de droit commun portée de 90 à 95%,
- donnant à l'investisseur la possibilité de choisir les faits générateurs de sinistre contre lesquels il souhaite être couvert et/ou d'obtenir une garantie isolée des prêts,
- asseyant l'assiette de la prime sur la valeur nette comptable de la filiale,
- couvrant le non paiement d'une indemnité reconnue par une sentence arbitrale en cas de résiliation d'une concession ou de non respect d'engagements spécifiques de nature vitale.

En 2006, Coface, pour répondre aux besoins des entreprises, a créé un réseau de proximité composé de dix « responsables de développement procédures publiques » qui couvrent chacun une zone géographique.

La certification ISO 9001 de la direction moyen terme de Coface a été confirmée en décembre 2006.

En 2006, le magazine britannique "Trade Finance" a attribué à Coface le prix 2005 de la « meilleure » société d'assurance-crédit export. Ce prix récompense le travail de modernisation des procédures publiques entrepris par Coface depuis plusieurs années.

La notation mondiale @rating



La Notation @rating est composée de quatre notes : l'Avis de crédit, le Score, la Notation pays et la Notation sectorielle.

● L'Avis de crédit @rating

Il indique l'encours de crédit conseillé sur une société sous une forme très simple (@ = 20 000€, @@ = 50 000€, @ @ @ = 100.000€). Cet encours peut être garanti par Coface dans le cadre d'un contrat d'assurance-crédit, s'il s'agit d'un crédit commercial interentreprises. Cet Avis, qui est disponible sur 50 millions d'entreprises dans le monde (dont toutes les entreprises françaises), s'appuie sur la double expérience de Coface en information d'entreprise et en assurance-crédit.

● Le Score @rating

Développé en France avec Coface Services, il mesure la probabilité de défaillance d'une entreprise à un an. Il s'agit d'une notation exhaustive des grandes entreprises ou PME. Il est donc particulièrement utile pour toutes les entreprises, mais également pour les institutions financières qui veulent développer un système de notation compatible avec les futures nouvelles règles bancaires internationales. La mesure du risque de crédit sur les entreprises est un enjeu important, qu'il s'agisse des besoins traditionnels (le crédit bancaire aux entreprises, le crédit interentreprises et le crédit de marché) ou des besoins émergents générés par de nouveaux instruments comme la titrisation des créances ou les nouvelles règles de solvabilité bancaire (ratio McDonough). La nécessité pour les entreprises et pour les banques de disposer d'outils fiables, universels et compatibles partout dans le monde, est encore plus forte dans la période actuelle de doutes sur les comptes des entreprises. Le Score @rating est disponible sur les 5 millions d'entreprises françaises actives. Il a été progressivement déployé en Allemagne, en Grèce et au Portugal et en Autriche. En 2006, le Score a été lancé dans huit pays d'Europe centrale : en Bulgarie, en Croatie, en Hongrie, en Pologne, en République tchèque, en Roumanie, en Slovaquie et en Slovénie.

● **La notation pays @rating** est une des expertises majeures de Coface, qui permet aux différents acteurs du commerce international de renforcer encore la sécurisation de leurs transactions. Elle indique le niveau de risque moyen présenté par les entreprises d'un pays dans le cadre de leurs transactions commerciales à court terme. Elle mesure plus précisément comment ces engagements financiers sont influencés par les perspectives économiques, financières et politiques du pays. Elle est établie pour 154 pays, en appréciant les fragilités de l'environnement géopolitique et de la gouvernance, la vulnérabilité de la conjoncture, le risque de crise de liquidité en devises, le surendettement extérieur, la vulnérabilité financière de l'Etat, la fragilité du secteur bancaire et le comportement de paiement des entreprises. Ces 7 familles de risques sont combinées pour aboutir à une note synthétique attribuée à chacun des pays suivis. Les notes se situent sur une échelle de 7 niveaux, A1, A2, A3, A4, B, C, D dans l'ordre croissant du risque.

● **La notation sectorielle @rating** mesure le niveau moyen de risque de non paiement présenté par les entreprises d'un secteur. Elle indique comment, pour un secteur d'activité donné, les perspectives conjoncturelles et la situation financière moyenne des entreprises influencent les comportements de paiement dans le cadre de transactions commerciales à court terme. Pour établir cette note, Coface combine trois types de risques. La vulnérabilité de la conjoncture économique du secteur indique comment les perspectives de débouchés, les niveaux des prix ou les coûts de production peuvent influencer la solvabilité des entreprises. La solidité financière des entreprises du secteur indique dans quelle mesure les entreprises sont capables de faire face à un retournement de conjoncture. Cette note est calculée à partir de la base Coface de notation des entreprises. L'expérience de paiement sur les opérations payables à court terme est observée à partir des bases de données Coface. Ces trois familles de risque sont combinées pour aboutir à une note synthétique attribuées à chacun des secteurs à un niveau mondial et régional. Les notes se situent sur une échelle de 10 niveaux, de A+ à D, dans l'ordre croissant du risque.



Coface

Une offre commerciale

facilement accessible

Partout dans le monde, les entreprises peuvent faire appel à notre réseau de ventes directes, à des courtiers spécialisés et à nos multiples partenaires pour avoir accès à l'ensemble de notre offre de garanties et de services par abonnement (notamment le Pack @rating, le contrat Globalliance et le contrat Pack @rating Globalliance).

Vente directe sous la marque Coface

Lorsque nous vendons sous notre marque, nous nous appuyons sur nos propres réseaux de vente composés de plus de 1.000 commerciaux ou d'agents exclusifs dans le monde. Nous nous appuyons également sur des courtiers spécialisés et sur des prescripteurs (banques ou compagnies d'assurance). Nous disposons d'un réseau unique qui commercialise, dans chaque pays où nous sommes présents, l'ensemble de notre offre. En France, par exemple, plus de 100 conseillers commerciaux (qui s'appuient sur des experts par métiers) sont répartis dans 33 directions et délégations régionales. En Allemagne, Coface Deutschland déploie 11 directions commerciales, regroupées en quatre régions de vente. En Amérique du Nord, Coface North America dispose de 5 directions régionales et 25 bureaux de représentation.

Vente indirecte par l'intermédiaire de réseaux partenaires

Dans tous les pays où nous sommes présents, nous coopérons avec des partenaires (banques, compagnies d'assurance, sociétés de services, acteurs majeurs du commerce national et international) désireux d'intégrer notre savoir-faire dans leur propre offre commerciale. Ces partenaires sont fédérés au sein du réseau CreditAlliance, premier réseau mondial dans les métiers du Poste clients, par sa couverture géographique et par l'expertise de ses membres (voir « Un service de proximité dans 93 pays » page 14).

Nous avons par exemple conçu et lancé une gamme de « produits blancs » de services et de garanties (information d'entreprise, gestion et recouvrement de créances, assurance-crédit), qui vient compléter l'affacturage déjà déployé au sein du réseau des Banques Populaires par Natixis Factor, et les Caisses d'Epargne par CGE Affacturage.

Notre capacité à proposer à tous nos partenaires (notamment banquiers ou assureurs) des produits distribués par leur propre réseau commercial contribuera à étendre notre offre à des segments de clientèle nouveaux.

Conçus autour d'une architecture SOA (Service Oriented Architecture), les nouveaux systèmes informatiques que nous avons développés reposent sur les technologies les plus récentes et les plus sécurisées. Avec cette architecture, nous mettons à la disposition de nos clients et partenaires nos produits sous forme de "Services Web" normalisés, leur permettant ainsi une intégration simple de nos solutions dans leurs projets.

Intégrées nativement dans cette nouvelle architecture et basées sur une approche par composant qui leur assure une robustesse et une grande flexibilité, les quatre applications des différentes lignes de métiers du Poste clients sont :

- **Atlas**, la plate-forme informatique de gestion des risques, utilisée par toutes les entités Coface et leurs partenaires CreditAlliance dans le monde,
- **Iris**, le système mondial de gestion des informations sur les entreprises,
- **Intraprod** (en France) et **D-con** (dans les autres pays), pour le système de gestion de créances,
- **Magellan**, le système mondial de gestion de l'affacturage

Ces applications reposent sur un socle technique unique, cohérent, évolutif et hautement sécurisé. Elles sont conçues pour être accessibles 24h/24.



EASY NUMBER

En 2006, Coface et Creditreform (le leader allemand de l'information d'entreprise) ont conclu un accord de coopération afin de développer EASY NUMBER. Il s'agit d'un système universel de recherche et d'identification d'entreprises articulé autour d'un numéro unique d'identification : le EASY NUMBER.

L'enrichissement permanent de ce référentiel avec de nouveaux index fournis par des partenaires à l'échelle mondiale permet d'ores et déjà de gérer une base de données normalisée de près de 50 millions d'entreprises, sans erreurs ni doublons.

En 2006, EASY NUMBER, utilisé par Coface pour ses besoins internes, est désormais accessible aux entreprises clientes. Cette solution innovante permet notamment aux sociétés internationales d'enrichir, mettre à jour et normaliser leurs bases de données clientes.

Cofanet

Disponible en 23 langues et dans 55 pays, Cofanet est un espace Internet hautement sécurisé qui permet aux entreprises de gérer en ligne, partout dans le monde, leurs contrats et d'accéder à l'ensemble de l'offre Coface.

En 2006, Cofanet compte plus de 60 000 abonnés (contre 50 000 en 2005) répartis dans le monde entier, avec environ 200 000 demandes par mois effectuées en ligne. Une nouvelle version de Cofanet est déployée depuis mi 2006 : avec un seul code et un seul mot de passe, les entreprises pourront gérer la totalité de leur Poste clients et auront une vue d'ensemble de leurs contrats et des accès immédiats aux actions les plus pertinentes à mener envers un prospect, un client ou un débiteur ; ceci en assurance-crédit, comme en information ou en gestion de créances. Le déploiement sera achevé fin 2007 dans tous les pays de présence directe de Coface.

Un service de proximité dans

Pour être au plus près de ses clients partout dans le monde, nous disposons de filiales ou de succursales dans 60 pays et 192 villes qui représentent plus de 80 % du commerce mondial. Grâce à nos implantations directes et à nos partenaires du réseau international CreditAlliance, nous sommes en mesure de proposer à nos clients un service de proximité dans 93 pays.

En 2006, le déploiement mondial de l'offre s'est accéléré. Coface a lancé, dans ses 60 pays de présence directe, 27 lignes de métiers.

Globalement, Coface, est passée de 57 pays, avec en moyenne 2,4 lignes par pays à fin 2005, à 60 pays, avec en moyenne 2,8 lignes par pays à fin 2006.

CreditAlliance regroupe des sociétés d'assurance-crédit, d'information d'entreprise, des compagnies d'assurance multi lignes ou encore des sociétés d'affacturage qui favorisent le développement de solutions de credit management adaptées aux besoins des entreprises et des banques. Ses membres offrent des garanties et des services homogènes et de qualité aux sociétés mères et à leurs filiales locales. Ils partagent, pour cela, le même outil de gestion des risques et de recouvrement, ainsi que des produits communs tels que le contrat Globalliance.

85 000
clients

5 500
collaborateurs



Amérique
du Nord

•••• Canada*
••••• Etats-Unis*

Amérique
Latine

•••• Argentine*
•••• Brésil*
•••• Caraïbes
••••• Chili*
••••• Colombie*
•••• Costa Rica*
•••• Equateur*
•••• Mexique*
•••• Panama*
•••• Paraguay
•••• Pérou*
•••• Uruguay
•••• Venezuela*

93 pays



Europe

- Allemagne*
- Andorre
- Arménie
- Autriche*
- Belgique*
- Biélorussie
- Bulgarie*
- Chypre
- Croatie*
- Danemark*
- Espagne*
- Estonie*
- Finlande
- France*
- Grèce
- Hongrie*
- Irlande*
- Italie*
- Kazakhstan
- Lettonie*
- Liechtenstein
- Lituanie*
- Luxembourg
- Malte
- Moldavie
- Monaco
- Norvège*
- Pays-Bas*
- Pologne*
- Portugal*
- République tchèque*
- Roumanie*
- Royaume-Uni*
- Russie*
- San Marin
- Slovaquie*
- Slovénie*
- Suède*
- Suisse*
- Turquie*
- Ukraine*

Afrique et Moyen Orient

- Afrique du Sud*
- Algérie*
- Arabie Saoudite
- Bahrein
- Bénin*
- Burkina Faso*
- Cameroun*
- Côte d'Ivoire*
- Dubai
- Egypte
- Iran
- Israël*
- Jordanie
- Koweït
- Liban
- Mali*
- Maroc
- Oman
- Qatar
- Sénégal*
- Syrie
- Togo*
- Tunisie
- Yémen
- Zimbabwe

Asie Pacifique

- Australie*
- Chine*
- Corée du Sud*
- Hong Kong*
- Inde*
- Japon*
- Malaisie*
- Nouvelle-Zélande
- Philippines
- Singapour*
- Taiwan*
- Thaïlande*

* Signale les pays de présence directe de Coface.

- Signale une offre « assurance-crédit » de Coface et/ou de partenaires CreditAlliance.
- Signale une offre « information » de Coface et/ou de partenaires CreditAlliance.
- Signale une offre « gestion de créances » de Coface et/ou de partenaires CreditAlliance.
- Signale une offre « affacturage » de Coface et/ou de partenaires CreditAlliance.

Une présence directe

Afrique du Sud

COFACE SOUTH AFRICA
PO Box 1657
Sunninghill 2157
Sandton
Tél. : +27 11 208 2500
www.cofaceza.com

Algérie

COFACE ALGERIE SERVICES
Chemin Doudou Moktar - Ben Aknoun
Alger
Tél. : +213 2191 6716
jean-marc_pons@coface.com

Allemagne

COFACE DEUTSCHLAND
Isaac-Fulda-Allee 1
55124 Mainz
Tél. : +49 61 31 32 30
www.coface.de

Argentine

COFACE ARGENTINA
Ricardo Rojas 401, Piso 7
C1001 AEA Buenos Aires
Tél. : +54 11 5288 5000
www.coface.com.ar

Australie

COFACE SERVICES AUSTRALIA
Level 23, Tower 2, Darling Park,
201 Sussex Street
NSW 2000 Sydney
Tél. : +61 2 8235 8600
www.coface.com.au

Autriche

COFACE AUSTRIA
COFACE CENTRAL EUROPE
Stubenring 24
1010 Vienna
Tél. : +43 1 515 540
www.coface.at
www.cofacecentraleurope.com

Belgique

COFACE BELGIUM
Boulevard du Souverain 100
1170 Brussels
Tél. : +32 2 663 76 50
www.coface.be

Bénin

COFACE BENIN
S/C BANK OF AFRICA (BOA)
Agence Zongo - 2è étage
08 BP 879 Cotonou
Tél. : +229 21 31 52 04
edoh_amegatse@coface.com

Brésil

COFACE DO BRASIL SEGUROS DE CREDITO
Rua Haddock Lobo, 846
13eme andar
CEP 01414 - 000 Sao Paulo
Tél. : +55 11 3896 7233
www.coface.com.br

Bulgarie

COFACE BULGARIA
85/87, Todor Aleksandrov boul.
1303 Sofia
Tél. : +359 2 920 7125
www.coface.bg

Burkina Faso

COFACE BURKINA FASO
01 s/c Mr Marcel Ouédraogo
Av. Yennenga - Imm. SOFRAF
1er étage
01 BP 3240 Ouagadougou
Tél. : +226 50 33 01 13
djenneba_ouedraogo@coface.com

Cameroun

COFACE CAMEROUN
Imm. BICEC - 4ème étage
Avenue Charles de Gaulle
BP 18342 Douala
Tél. : +237 342 51 53
philippe_hoeblich@coface.com

Canada

COFACE SA BRANCH CANADA
18 Wynford Drive, Suite 502
M3C 3S2 North York, Ontario
Tél. : +1 416 385 1840
www.coface.ca

Chili

COFACE SERVICIOS CHILE
Ed. World Trade Center
Avenida Nueva Tajamaor 481,
Torre Norte, Of 1701
Las Condes - Santiago
Santiago
Tél. : +56 2 428 55 00
www.coface.cl

Chine

COFACE CHINA
Suite 2104-05
Citic Square
1168 West Nanjing Road
200041 Shanghai
Tél. : +86 21 6288 0008
www.coface.com.cn

Colombie

COFACE SERVICES COLOMBIA
Carrera 15 # 91-30 Of 601, 602
Bogota
Tél. : +57 1 623 1631
www.coface.com.co

Corée du Sud

COFACE SERVICES KOREA
17th Floor, Jongro Tower 6,
Jongro 2-ga, Jongro-gu
110-789 Seoul
Tél. : +82 2 2198 2191
jinhak_ryu@coface.com

Costa Rica

COFACE SERVICIOS COSTA RICA
Oficentro La Virgen
Edificio 3, Piso 1
Zona Industrial Pavas
San Jose
Tél. : +506 290 2500
ileana.vargas@coface.co.cr

Côte d'Ivoire

COFACE COTE D'IVOIRE
18, BP 1058
Abidjan 18
Tél. : +225 22 41 49 68
sicr@aviso.ci
urbain_nda@coface.com

Croatie

COFACE CROATIA
Prilaz Gjure Dezelica 23
10000 Zagreb
Tél. : +385 1 46 97 500
www.coface.hr

Danemark

COFACE DANMARK
Frederiksberg Alle 26
1820 Frederiksberg C
Tél. : +45 3386 25 00
www.coface.dk

Equateur

COFACE SERVICES ECUADOR
Av. Diego de Almagro 18-22 y
Alpallana, Edificio Galicia,
primer piso alto
Quito
Tél. : +5932 255 7857
wburke@coface.com.ec

Espagne

COFACE IBERICA
Paseo de la Castellana,
95 Planta edificio Torre Europa
28046 Madrid
Tél. : +34 91 310 42 24
www.cofaceiberica.com

Estonie

COFACE ESTONIA
Narva mnt 86
10127 Tallinn
Tél. : +372 60 31 976
www.coface.ee

Etats-Unis

COFACE NORTH AMERICA
1350 Broadway, Suite 2001
NY 10018 New York
Tél. : +1 212 389 6500
www.coface-usa.com

France

COFACE
12 cours Michelet La Défense 10
92800 Puteaux
Tél. : +33 1 49 02 20 00
www.coface.fr

Hong Kong

COFACE HONG KONG
8th Floor, Sunning Plaza
10 Hysan Avenue, Causeway Bay
Hong Kong
Tél. : +852 2 585 91 88
www.coface.com.hk

Hongrie

COFACE HUNGARY
Tuzolto utca 59
1094 Budapest
Tél. : +36 1 299 20 70
www.coface.hu

Inde

COFACE INDIA
Credit Management Pte Ltd
74, Russell House
2nd Hasnabad Road,
Santacruz (West)
400 054 Mumbai
Tél. : +91 22 2646 4141
info@cofaceindia.com

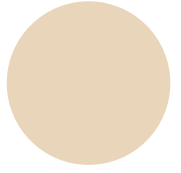
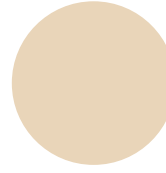
Irlande

COFACE IRELAND
67B Upper Georges Street
Dun Laoghaire Co Dublin
Tél. : +353 1 230 4669
www.coface.ie

Israël

COFACE BDI
11 Ben Gurion Street
51260 Bnei-Brak
Tél. : +972 3 577 0333
www.bdi.co.il

dans 60 pays



Italie

COFACE ITALIA

Via Giovanni Spadolini n. 4
20141 Milan
Tél. : +39 02 48 33 51 11
www.coface.it

Japon

COFACE SERVICES JAPAN

Toranomon Kotohira Tower 5F
1-2-8, Toranomon, Minato-ku
105-0001 Tokyo
Tél. : +81 3 5521 2180
www.coface.jp

Lettonie

COFACE LATVIA

Lokomotives 34
1057 Riga
Tél. : +371 732 34 60
www.coface.lv

Lituanie

COFACE BALTICS

Vilniaus ST. 23
01119 Vilnius
Tél. : +350 5 266 05 70
www.cofacebaltics.com

COFACE LITHUANIA

Ozo g.41
07171 Vilnius
Tél. : +370 5 263 99 78
www.coface.igk.lt

Malaisie

COFACE SERVICES MALAYSIA

CP 17, Suite 1304
13th Floor, Central Plaza
34 Jalan Sultan Ismail
50250 Kuala Lumpur
Tél. : +603 2141 3380
www.coface.com

Mali

COFACE MALI

Imm. Trentimou
Av Cheick Zahed Hamdallaye
BP E.4770 Bamako
Tél. : +223 229 26 45
issa_perou@coface.com

Mexique

COFACE MEXICO

Av. Insurgentes Sur 1787
Piso 10
Colonia Guadalupe Inn
CP 01020 Mexico City, DF
Tél. : +52 55 5089 26 26
www.cofacerating.com.mx

Norvège

COFACE NORWAY

c/o Arntzen de Besche
PO Box 2734 Solli
204 Oslo
Tél. : +47 23 89 4000

Panama

COFACE SERVICIOS PANAMA

San Francisco, Calle 72 Este y Av.
Los Fundadores No. 108
Panama
Tél. : +507 270 1006
karenovalle@coface.com.pa

Pays-Bas

COFACE NEDERLAND

Claudius Prinsenlaan 126
P.O. Box 3377
4800 DJ Breda
Tél. : +31 76 573 7171
www.coface.nl

Pérou

COFACE SERVICES PERU

Av. Jorge Basadre 489
Of. 803-804 - San Isidro
27 Lima
Tél. : +51 1 222 3087
antonio.ayres@coface.com.pe

Pologne

COFACE POLAND

Al. Jerozolimskie 136
02305 Warsaw
Tél. : +48 22 465 00 00
www.coface.pl

Portugal

COFACE PORTUGAL

Avenida Columbano Bordalo
Pinheiro 75, 7e andar
Edifício Pórtico
1070-061 Lisbon
Tél. : +351 21 358 88 00
www.coface.pt

République tchèque

COFACE CZECH

Seifertova 9
130 00 Praha 3
Tél. : +420 246 085 411
www.coface.cz

Roumanie

COFACE ROMANIA

Calea Floreasca 39, Et. 2
14453 Bucuresti
Tél. : +40 21 21 21326
www.coface.ro

Royaume-Uni

COFACE UK

Egale 1, 80 St Albans Road
WD17 1RP Watford, Hertfordshire
Tél. : +44 1923 478100
www.cofaceuk.com

Russie

COFACE RUSSIA

Nahimovskij Prospekt 24b
117218 Moskova
Tél. : +7 4957855710
www.coface.ru

Sénégal

COFACE SENEGAL

43, Albert Sarraut Imm Parchappe
BP 12454 Dakar Colobane
Tél. : +221 8 23 69 92
kader_toure@coface.com

Singapour

COFACE SINGAPORE

36 Robinson Road
#19-01 City House
068877 Singapore
Tél. : +65 6827 8700
www.coface.com.sg

Slovaquie

COFACE SLOVAKIA

Cernysevskeho 26
851 01 Bratislava
Tél. : +421 2 6720 1611
www.coface.sk

Slovénie

COFACE SLOVENIA

Cankarjeva 3
1000 Ljubljana
Tél. : +386 1 425 90 65
www.coface.si

Suède

COFACE SVERIGE

Kungsgatan 30
111 35 Stockholm
Tél. : +46 8 534 81 500
www.coface.se

Suisse

COFACE SUISSE

4 avenue de la Gare
CP 431
1001 Lausanne
Tél. : +41 21 331 00 40
www.coface.ch

Taiwan

COFACE SERVICE TAIWAN

Room A5, 6 Floor, No 16,
Nanjing East Road, Section 4
105 Taipei
Tél. : +886 2 2577 5797
www.coface.com.tw

Thaïlande

COFACE SERVICES THAILAND

622 Emporium Tower - 10th Floor
Sukhumvit 24, Klongtoey
10110 Bangkok
Tél. : +66 2 664 89 89
marketingthailand@coface.com

Togo

COFACE TOGO

22, Boulevard de la Paix
Imm. ERAD
BP 899 Lomé
Tél. : +228 220 89 58
messan_agbemadon@coface.com

Turquie

COFACE SERVICES TURKEY

Büyükdere Caddesi Yapi Kredi Plaza
B Blok Kat 6 Levent
34394 Istanbul
Tél. : +90 212 211 17 77
coface_turkey@coface.com

Ukraine

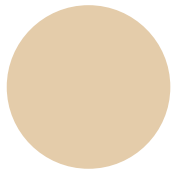
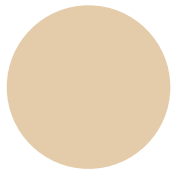
COFACE UKRAINE

Ul. Turgenevskaya 71, Off 408
04050 Kiev
Tél. : +380 44 494 40 98
www.coface.ua

Venezuela

COFACE SERVICES VENEZUELA

Av. Francisco de Miranda
Edificio EASO
Piso 5, Of. 5H
Chacaito
Caracas
Tél. : +58 212 951 1638
angel-romero@coface.com.ve



Coface

12, cours Michelet - La Défense 10
92800 Puteaux - France
Adresse postale : 92065 Paris-La Défense Cedex
Fax : 33 (0) 1 49 02 27 41

www.coface.fr

Compagnie Française d'Assurance pour le Commerce Extérieur
SA au capital de 69 795 415,14 euros
RCS Nanterre B 552069791 00481 - NAF 660 E

Direction de la communication
Martine Haas
Tél. : 33 (0) 1 49 02 19 72
Fax : 33 (0) 1 49 02 27 13
E-mail : martine_haas@coface.com

Direction financière
François Meunier
Tél. : 33 (0) 1 49 02 15 03
Fax : 33 (0) 1 49 02 27 12
E-mail : francois_meunier@coface.com

Informations générales et commerciales

 **0 825 123 456**
(0,15 € TTC/mn)